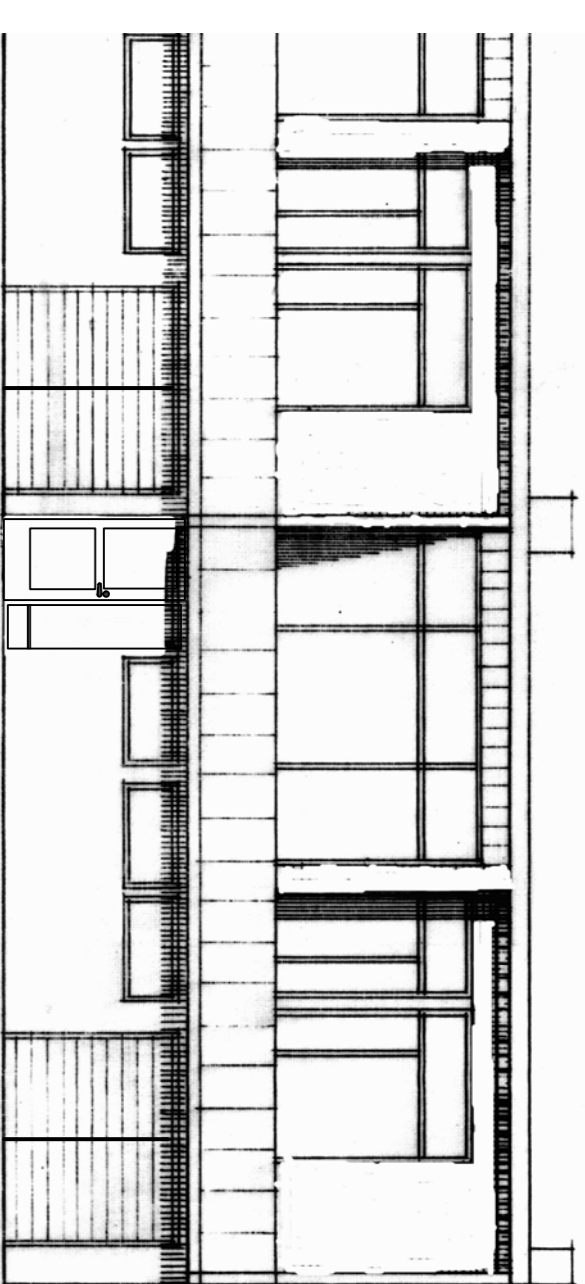
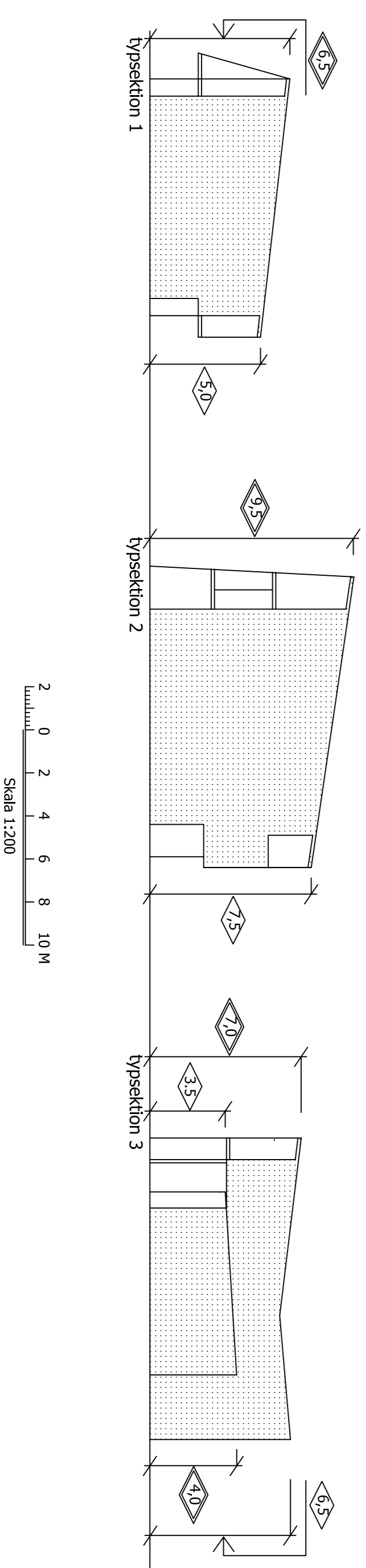


ORIENTERINGSKARTA

- GRUNDKARTEBETECKNINGAR**
Fastighetsgräns
- Gatapunkt
 - Vägkant, gång- och cykelbana
 - ▨ Byggnad
 - ▨ Slättmark
 - ▨ Buskeage
 - ▨ Häck
 - ▨ Staket eller plank
 - ▨ Mur
 - ▨ Stodmur
 - ▨ Gångbana
 - ▨ Kantsten
 - ▨ Slätt
 - ▨ Träd
 - UPPHÄMNING
 - TRAKTERNAMN
 - KVAETERSNAMN
 - PÅLLINNA
 - REGISTRERINGSNUMMERNUMMER
- 1 5 0 5 2 g2 Registreringsnummer

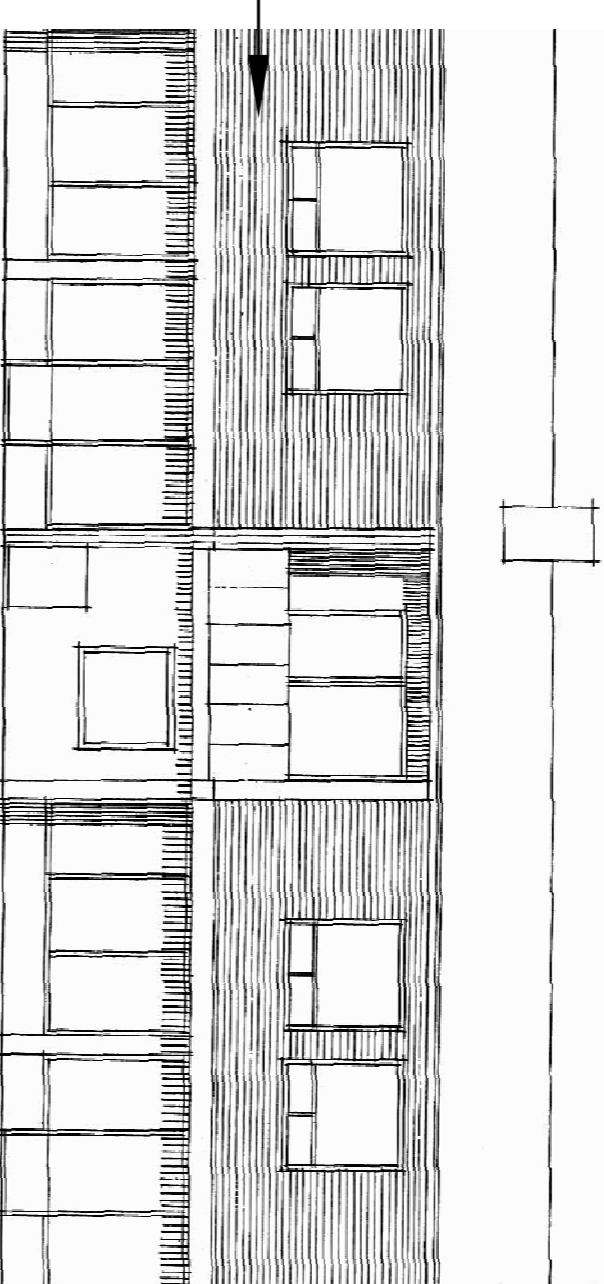
- HANDLINGAR**
- Plankarta med bestämmelser
 - Planbeskrivning
 - Genomförandebeskrivning
 - Samrådsredogörelse
 - Fastighetstäckning

TYPSEKTIONER

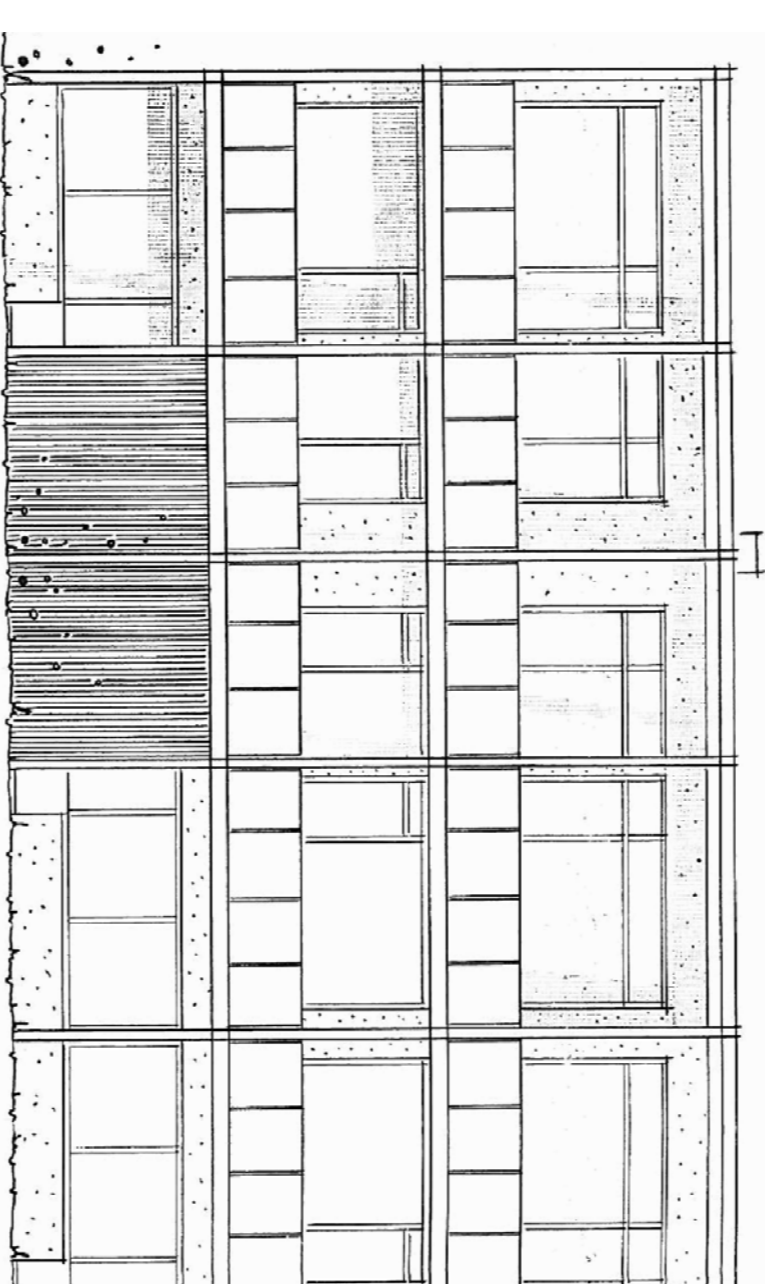


GATUFASAD TYP 1

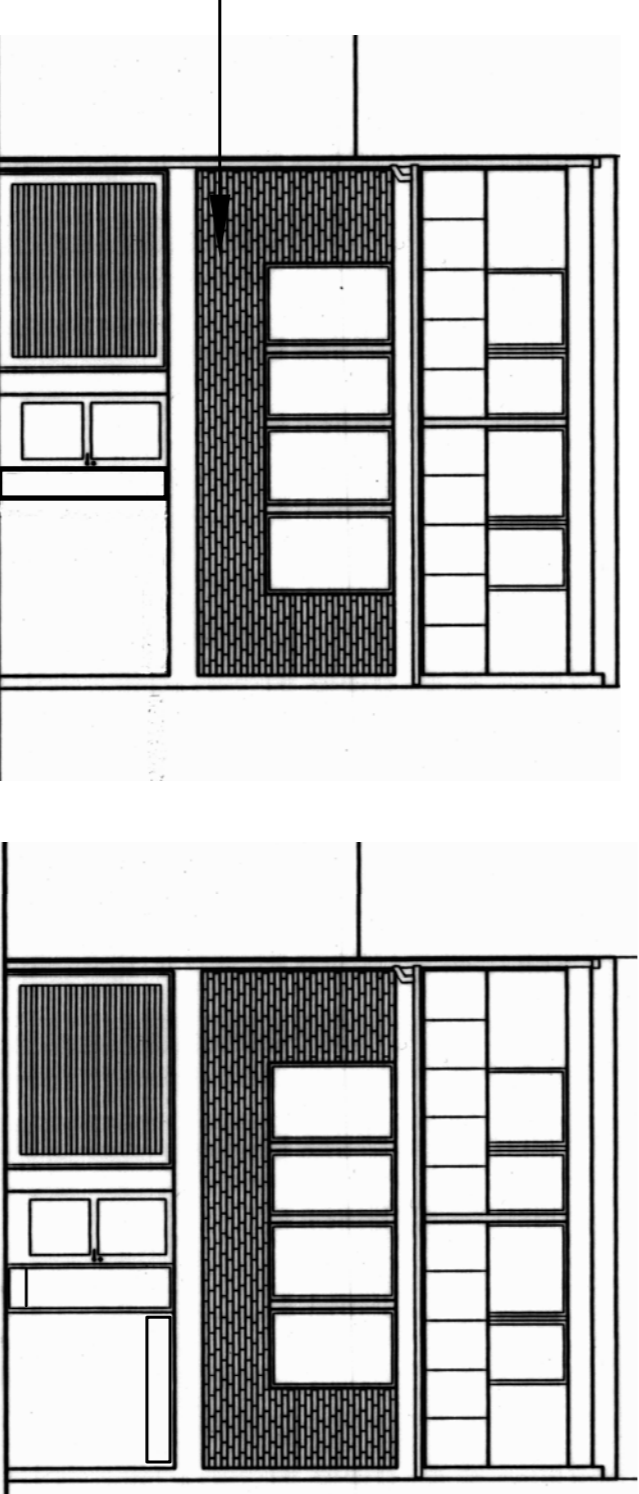
Löpförband med 1/2 stens förskjutning



GÅRDSIDAN TYP 1



GÅRDSIDAN TYP 2



GATUFASAD TYP 2

PAULINA 26

Löpförband med 1/2 stens förskjutning

PLANBESTÄMMELSER

Följande gäller inom området med nedanstående beteckningar. Där beteckning saknas gäller bestämmelsen inom hela planområdet. Endast angiven användning och utformning är tillåten.

- GRÄNSBETECKNINGAR**
- ▬ Detaljplanegräns
 - ▬ Egenskapsgräns
- ANVÄNDNING AV KVARTERSMARK**
- B** Bostäder
 - BK 1** Bostäder, kontor (vanlig kontorsverksamhet) endast i bottenvåning

BEGRÄNSNING AV MARKENS BEBYGGANDE

Byggnad får inte uppföras. Dock får byggnader för gemensamma ändamål finnas

MARKENS ANORDNANDE

Gemensam grönyta med möjlighet till gemensamma tekniska och miljömässiga anläggningar.
Körförbindelse får inte anordnas

UTFORMNING OCH UTFÖRANDE

Ett takfönster/fastighet får uppföras och skall placeras i liv med takkålet. Maxmått bredd 55 cm x höjd 78 cm.

Balkonger och altaner får inte inglansas.

Hägrnader i fasthetsgräns på gårdsidan mot den gemensamma gårdens får endast vara häckar eller annan enhetlig häckliknande växtlighet.

För typ 1-husen gäller för trädgårdsidan att trädskåpet får finnas mellan grannar. Trädskåpet eller liknande hägrnad får sträcka sig från bottenvåningens fasad fram och upp till ovanliggande vånings fasadkant, däröver får staketet högst vara 1,4 meter högt. Mot entrésidan gäller att trädskåpet eller liknande hägrnad endast får finnas från bottenvåningens fasad fram och upp till ovanliggande vånings fasadkant. Trädskåpet skall ha stående panel och vara vitmålad.

För typ 2-husen gäller för trädgårdsidan mellan grannar att vitmålad trädskåpet med stående panel får finnas upp till högst 1,4 meter. Mot entrésidan får inga fasta hägrnader finnas. För typ 2-husens gatufasad får sidofönstrets bredd vid entré skeas till typ 1 - husets bredd. Horisontellt fönster får finnas (se bygglövritning Paulina 26).

- typ 0 Typsektion 1-3
- 0,0 Högsta byggnadshöjd i meter
- 0,0 Högsta toathöjd i meter
- 0 vån Högsta antal våningar

SKYDDSBESTÄMMELSER

- q1 Byggnad får inte rivas. Till- eller påbyggnad är inte tillåtet. Byggnads exteriör får inte förvanskas utan dess ursprungliga karakter ska tas tillvara. Byggnadernas utseende och utförande skall överensstämma med byggnadslovsritningar för Paulina 3 fastställda 9 juni 1994 (numera Paulina 6 - 48). Bygglövsgivning skall ske i samråd med byggnadsantikvarisk expertis
- q2 Byggnad får inte rivas. Exteriör får inte förvanskas utan byggnadens ursprungliga karakter skall tas tillvara. Dock kan det i samband med ändrad användning finnas utrymme för vissa fasadändringar. Bygglövsgivning skall ske i samråd med byggnadsantikvarisk expertis.

Takmaterial ska vara svart papp.
Ursprungliga tegeltyper får inte putsas, målas, kläs in eller på annan sätt förändras. Fogbruk ska vara grått

Synliga delar i fasaden av den bärande stommen och övriga väggytor ska vara vitmålade.

Balkongfronter skall vara i betong och ha vertikala fördjupningar. (se arkivritning typ 1 och 2).

Fronterna skall vara målade ljusblå på 2-våningshusen och vara blekgula på 3-våningshusen och på det s.k. affärshuset (Paulina 47).

NCS-koder skall gälla enligt följande: 1030-870G respektive 1030-110R.

Balkongväggar skall vara vita. Balkongtak skall vara vitmålad gles träpanel.

Fönster skall vara lika de ursprungliga vad gäller material, indelning, hångning samt profiler och dimensioner på karmar och bägar samt vara vitmålade.

Entréer skall vara lika de ursprungliga och ha tvådelad glesindörr. Stofönster vid dörr skall bibehållas.

Garageportar skall ha ljusgrå liggande träpanel. Typ 1-husen skall ha sidohögråd, s.k. släpport. För typ 2-husen får vipportar finnas.

ADMINISTRATIVA BESTÄMMELSER

Genomförandebudet är 15 år från det datum planen varmt laga kraft

Detaljplan för kvarteret PAULINA i Limhamn i Malmö

Upprättad av Malmö Stadsbyggnadskontor 2010-06-10 Grundkarta upprättad 2010-04-14

- Ingemar Gråhamn Lars-Erik Englund Allan Almqvist
- Stadsarkitekt Planingenjör Stadsarkitekt
- Milla Taheri Karthagenjör

Antagen av stadsbyggnadsnämnden
Befogad
Varmt laga kraft

